

Les macroinvertébrés que j'ai découverts

Lieu : _____

Date : _____

Groupe : _____

Météo : _____

1. Capture les macroinvertébrés dans des endroits aussi variés que possible (pierres, gravier, sable, végétaux). Rassemble-les dans un récipient. Procède comme tu l'as appris en classe (si tu ne sais plus comment faire, consulte la [fiche d'aide](#)).
2. Pour chacun, coche l'endroit où tu as trouvé le macroinvertébré et fais-en un croquis ou une photo. Observe-le attentivement. Comment se déplace-t-il ? Donne-lui un petit nom.

Les macroinvertébrés que nous avons découverts :	Endroit :	Comment se déplace le macroinvertébré :	Le petit nom que nous avons donné au macroinvertébré :
	<input type="checkbox"/> sable <input type="checkbox"/> gravier <input type="checkbox"/> végétaux <input type="checkbox"/> pierres		
	<input type="checkbox"/> sable <input type="checkbox"/> gravier <input type="checkbox"/> végétaux <input type="checkbox"/> pierres		

Les macroinvertébrés que nous
avons découverts :

Endroit :

Comment se déplace le
macroinvertébré :

Le petit nom que nous avons
donné au macroinvertébré :

- sable
 - gravier
 - végétaux
 - pierres
-

- sable
 - gravier
 - végétaux
 - pierres
-

- sable
 - gravier
 - végétaux
 - pierres
-

- sable
 - gravier
 - végétaux
 - pierres
-

- sable
 - gravier
 - végétaux
 - pierres
-

- sable
 - gravier
 - végétaux
 - pierres
-

- sable
 - gravier
 - végétaux
 - pierres
-

3. Une fois que tu as inscrit tous les macroinvertébrés dans le tableau, compare-les avec ceux des autres groupes. Avez-vous tous trouvé les mêmes ?

4. Le macroinvertébré que j'ai trouvé le plus souvent est :

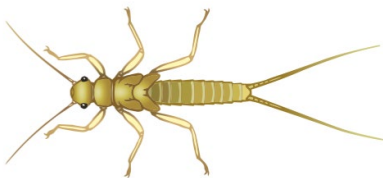
5. Le macroinvertébré que la plupart des élèves de ma classe a trouvé est :

6. Combien ai-je trouvé de macroinvertébrés, parmi les suivants ?

Espèce indicatrice

Nombre de petits animaux trouvés

Larve de Perle



Larve de Phrygane avec fourreau

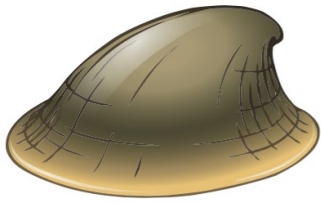


Illustrations : © Pro Natura (2019) :
À l'eau ! : un projet pédagogique sur la
bioindication.

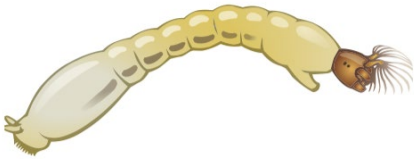
Espèce indicatrice

Nombre de petits animaux trouvés

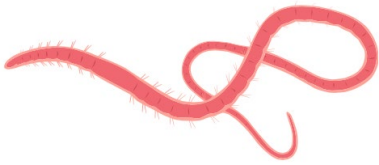
Ancyle des rivières



Larve de Simulie



Ver de vase (Turbifex)



7. L'eau est-elle propre ou polluée ? Entoure la case correspondant à la couleur où tu as trouvé le plus de macroinvertébrés.

- propre, non-polluée
- assez propre
- peu polluée
- polluée
- très polluée

8. Remettez délicatement les macroinvertébrés à l'eau.

Autres observations

Note ou dessine les autres animaux découverts dans et près du ruisseau.



Ce que j'ai aussi remarqué :



Ce que je souhaite encore découvrir :

