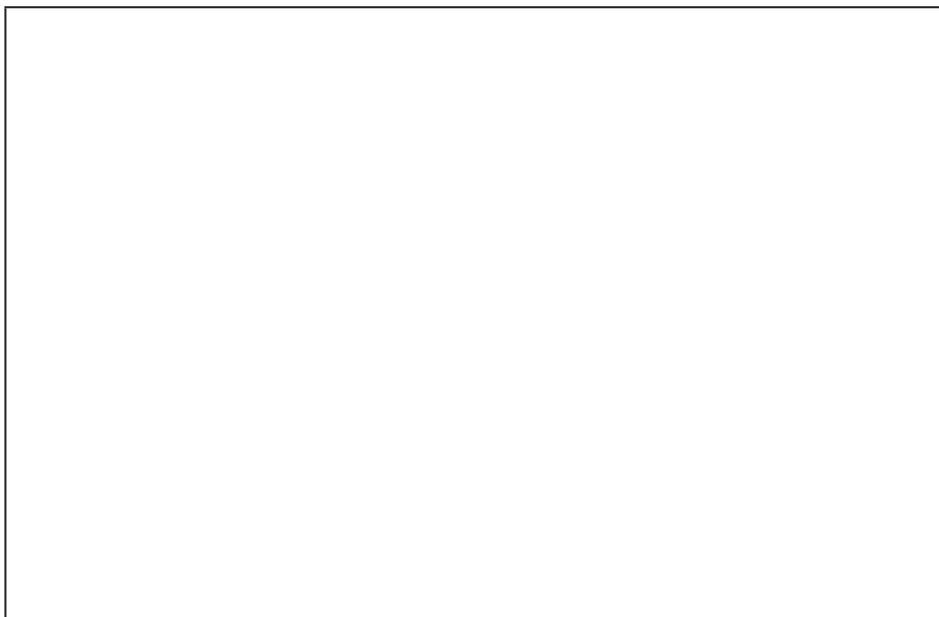


Les macroinvertébrés, c'est quoi ?

Prénom : _____

Date : _____

1. Écoute la description de ton enseignant-e et dessine, ci-dessous, un macroinvertébré et son habitat.
2. Avec tes camarades, faites une petite exposition de vos dessins et observez tous les macroinvertébrés qui ont été dessinés.



3. Examine les différentes illustrations de macroinvertébrés des deux pages suivantes. L'un d'entre eux ressemble-t-il à ton dessin ?
4. Choisis en secret un macroinvertébré et décris-le à ta-ton camarade. Est-ce qu'elle-il devine de quel macroinvertébré il s'agit ?



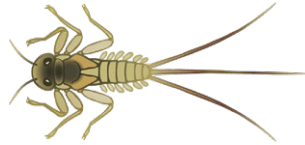
Larve de Perle



Larve de Liponeura



Larve de Phrygane sans fourreau



Larve d'Éphémère



Planaire gonocéphale



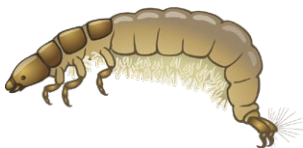
Elmis



Larve de Phrygane avec fourreau



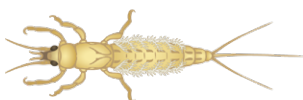
Gammare



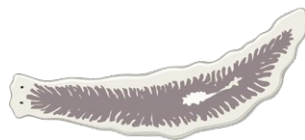
Larve de Phrygane sans fourreau



Ancyle des rivières



Larve d'Éphémère

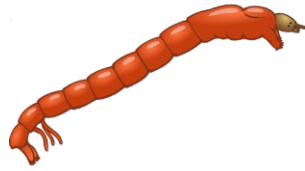


Planaire blanche

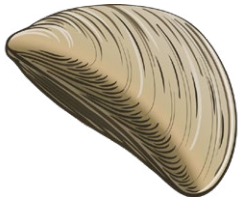
Illustrations de macroinvertébrés :
© Pro Natura (2019) : À l'eau ! : un
projet pédagogique sur la bioindication.



Sangsue



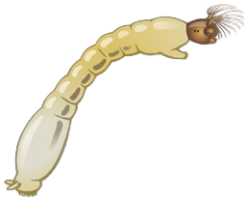
Larve de chironome (rouge)



Moule zébrée



Ver de vase (Tubifex)



Larve de Simulie



Aselle